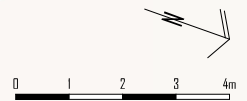
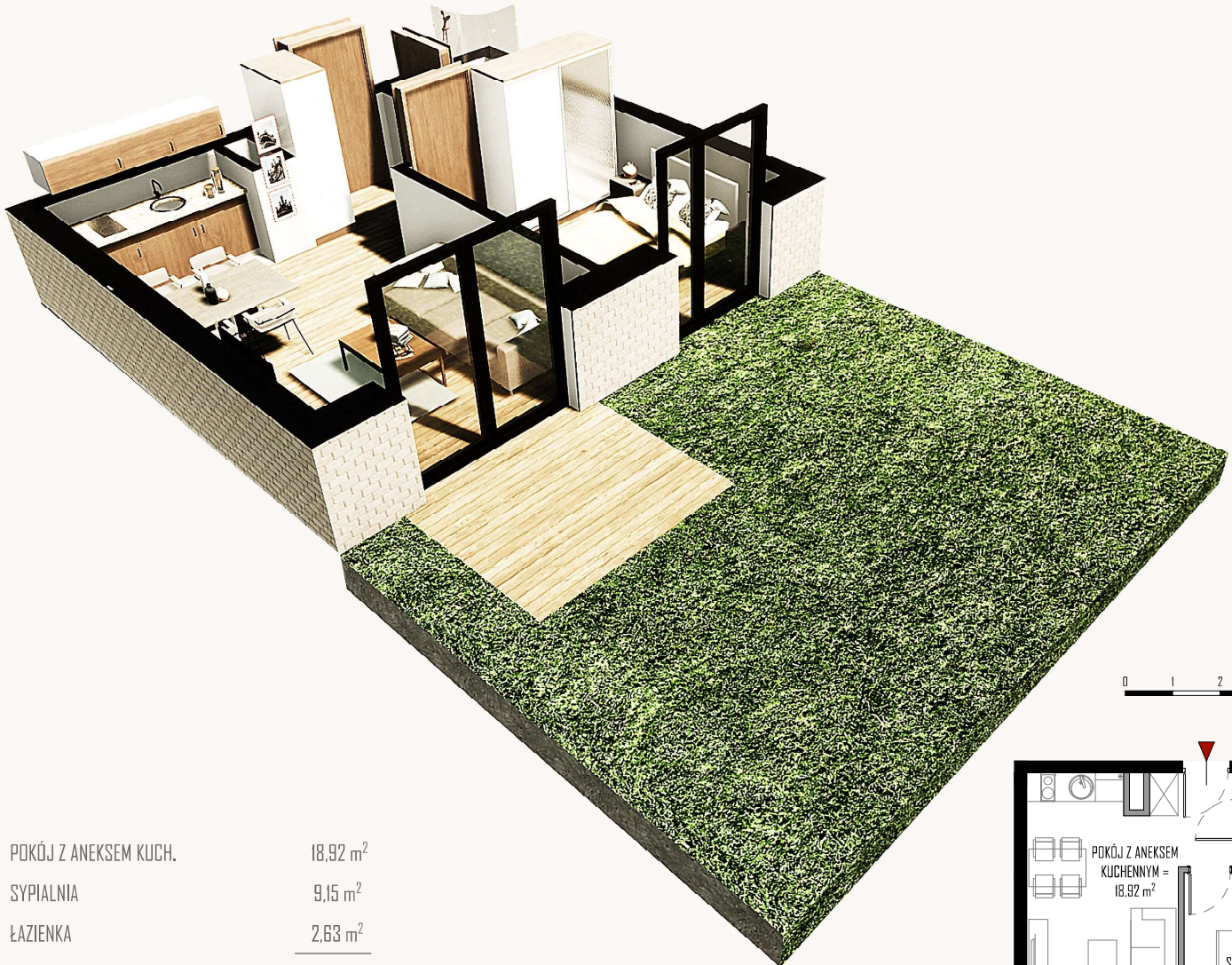




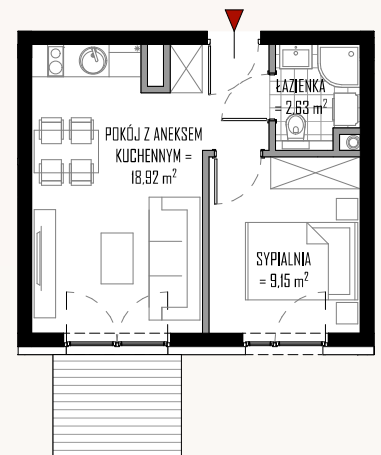
APARTAMENT 01

PARTER

POWIERZCHNIA 30,70 m²



| | |
|-----------------------|----------------------------|
| POKÓJ Z ANEKSEM KUCH. | 18,92 m ² |
| SYPIALNIA | 9,15 m ² |
| ŁAZIENKA | 2,63 m ² |
| | <hr/> 30,70 m ² |
| OGRÓD | 30,70 m ² |



APARTAMENTY BURSZTYNOWA 76 NIECHORZE 72-350

ILŚĆ POKOI

2

POWIERZCHNIA
UŻYTKOWA
APARTEMANETU

30,70 m²

POWIERZCHNIA
OGRODU

30,70 m²

